



ORP Havířov



H A V Í Ř O V

<http://www.map-havirov.cz>
<https://www.facebook.com/MapHavirovIII>



EVROPSKÁ UNIE
Evropské strukturální a investiční fondy
OP Výzkum, vývoj a vzdělávání

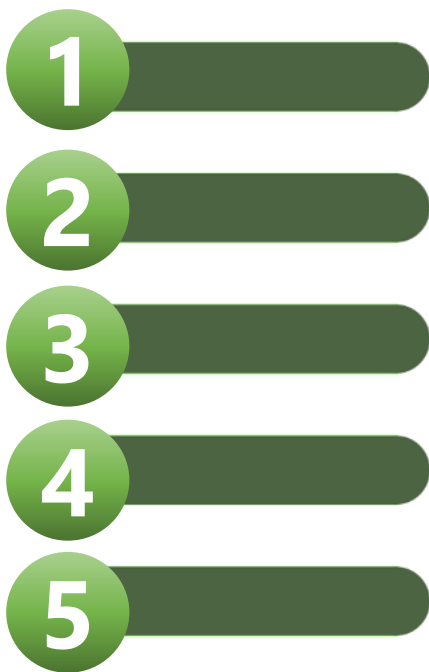


MINISTERSTVO ŠKOLSTVÍ,
MLÁDEŽE A TĚLOVÝCHOVY

Projekt **M**ístní **A**kční **P**lán rozvoje vzdělávání v ORP Havířov III
reg. č.: CZ.02.3.68/0.0/0.0/20_082/0020411

ŘÍDICÍ VÝBOR MAP Havířov III
23.3.2022, od 14:00 hod.
Městská knihovna Havířov

OBSAH



1. Úvodní slovo zástupce realizátora projektu
2. Ustanovení Řídicího výboru
3. Volba předsedy a místopředsedy
4. Statut a Jednací řád Řídicího výboru
5. Schválení organizační struktury – pracovní skupiny
6. Průběh a plány projektu MAP III
7. Dotační okénko
8. Schválení SR MAP, část investičních priorit
9. Evaluace a popisy potřeb škol
10. Diskuze a závěr

1

ÚVODNÍ SLOVO ZÁSTUPCE REALIZÁTORA PROJEKTU

Ing. Alena Nogolová, projektový manažer



2

USTANOVENÍ ŘÍDICÍHO VÝBORU

Celkový počet členů ŘV: 18

Počet přítomných: 15

Usnášeníschopnost ŘV: **ANO / NE**

2

NOMINACE ČLENŮ ŘÍDICÍHO VÝBORU



ČLEN	ORGANIZACE
Mgr. Ivana Badurová	ZŠ Mládežnická Havířov
Mgr. Růžena Bajerová	ZŠ Kpt. Jasioka, Havířov - Prostř. Suchá
Ing. Ivo Barteček	Okresní hospodářská komora Havířov
Ing. Josef Bělíca, MBA	Moravskoslezský kraj, krajský úřad
Ing. Dagmar Čuntová	Městská knihovna Havířov
Mgr. Jana Feberová	Statutární město Havířov
Ing., Mgr. Jindřich Honěk	CSVČ sv. Jana Boska, Havířov
Ing. Marcela Kasalíková	Magistrát města Havířova, OŠK
Ing. Anna Mikulová, DiS.	ZUŠ L. Janáčka, Havířov
Ing. Alena Nogolová	Statutární město Havířov
PaedDr. Svatopluk Novák	ZŠ a MŠ Na Nábřeží, Havířov
Ing. Andrea Nytrová	Krajský akční plán rozvoje vzdělávání
Mgr. Barbara Smugala	ZŠ a MŠ s pjev Žwirki i Wigury Těrlicko
Mgr. Dan Stankuš	ZŠ Žákovská, Havířov
Mgr. Lenka Šturmanová, DiS.	MŠ Lípová, Havířov
Ing. Bernarda Urbancová	Statutární město Havířov, OSPOD
Ing. Jaroslav Votýpka	MAS Pobeskydí
Bc. Miroslava Turecká	Školská komise RMH

3

VOLBA PŘEDSEDY A MÍSTOPŘEDSEDY

- Předseda Řídicího výboru
Ing. Alena Nogolová
- Místopředseda Řídicího výboru
Mgr. Iva Badurová

Souhlas/nesouhlas Složení Řídicího výboru	Počet členů ŘV
SOUHLASÍ	15
NESOUHLASÍ	0
ZDRŽELO SE HLASOVÁNÍ	0

Souhlas/nesouhlas Volba předsedy a místopředsedy	Počet členů ŘV
SOUHLASÍ	15
NESOUHLASÍ	0
ZDRŽELO SE HLASOVÁNÍ	0



4

STATUT ŘV

Souhlas/n souhlas Statut	Počet členů ŘV
SOUHLASÍ	15
NESOUHLASÍ	0
ZDRŽELO SE HLASOVÁNÍ	0

JEDNACÍ ŘÁD ŘV

Souhlas/n souhlas Jednací řád	Počet členů ŘV
SOUHLASÍ	15
NESOUHLASÍ	0
ZDRŽELO SE HLASOVÁNÍ	0



5

ORGANIZAČNÍ STRUKTURA – PRACOVNÍ SKUPINY

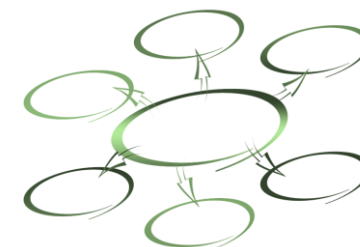
- PS pro čtenářskou gramotnost
- PS pro matematickou gramotnost
- PS pro rovné příležitosti
- PS pro financování
- PS trh práce
- PS občanské a sociální kompetence

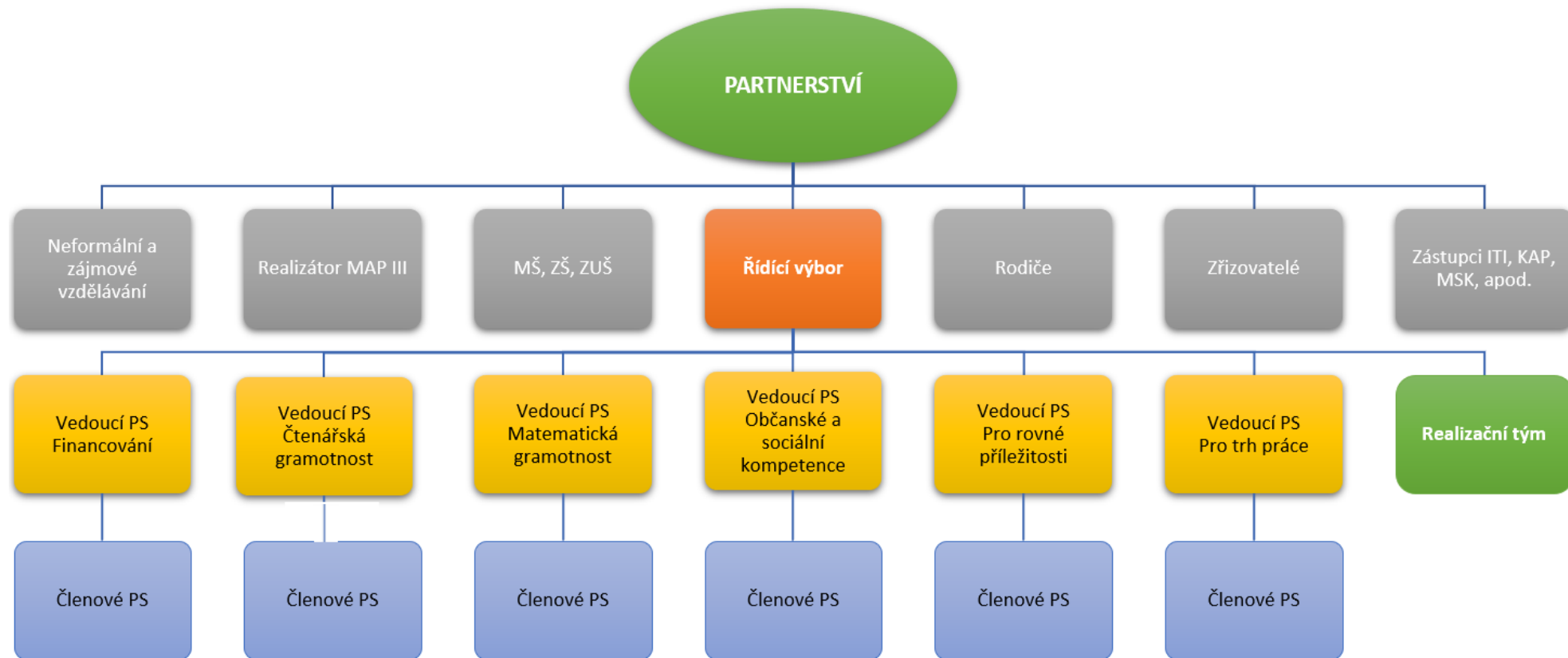
Pozice:

Vedoucí pracovní skupiny

Člen pracovní skupiny

Čestný člen pracovní skupiny





Organizační struktura

Místní akční plán rozvoje vzdělávání v ORP Havířov III

5

PS PRO ČTENÁŘSKOU GRAMOTNOST

Mgr. Pavla Nesvadbová, ZŠ Školní 1, Havířov (vedoucí PS)

Ing. Dagmar Čuntová, Městská knihovna Havířov (člen PS)

Bc. Miroslava Turecká, MŠ Balzacova, Havířov (člen PS)

Mgr. Helena Luková, ZŠ Školní 1, Havířov (člen PS)

Mgr. Jindřiška Jurčková, ZŠ Mládežnická (čestný člen PS)



Souhlas/nesouhlas PS pro čtenářskou gramotnost	Počet členů ŘV
SOUHLASÍ	15
NESOUHLASÍ	0
ZDRŽELO SE HLASOVÁNÍ	0

5

PS PRO MATEMATICKOU GRAMOTNOST

Mgr., Bc., Petra Židková, ZŠ Fr. Hrubína, Havířov (vedoucí PS)

Mgr. Helena Kubinová, ZŠ 1.máje, Havířov (člen PS)

Mgr. Eva Dostálová-Mohylová, ZŠ Kpt. Jasioka, Havířov (člen PS)

Mgr. Ivana Petrovská, ZŠ Mládežnická, Havířov (člen PS)

Mgr. Iva Badurová, ZŠ Mládežnická, Havířov (čestný člen PS)

Mgr. Pavlína Cundová, ZŠ a MŠ Těrlicko (čestný člen PS)



Souhlas/nesouhlas PS pro matematickou gramotnost	Počet členů ŘV
SOUHLASÍ	15
NESOUHLASÍ	0
ZDRŽELO SE HLASOVÁNÍ	0

5

PS PRO ROVNÉ PŘÍLEŽITOSTI

Mgr. Šárka Chobotová, MŠ Paraplíčko, Havířov (*vedoucí PS*)

Mgr. Anna Werner, ZŠ a MŠ s pjev Albrechtice (*člen PS*)

Ing. Alena Vaško, Montessori ZŠ Úsměv Havířov (*člen PS*)

Marie Gerdová, Centrum ADAM – autistické děti a my, Havířov (*člen PS*)

Mgr. Michaela Drozdová, ZŠ 1.máje, Havířov (*čestný člen PS*)

Ing., Mgr. Jindřich Honěk, CSVČ Don Bosko Havířov (*čestný člen PS*)



Souhlas/nesouhlas PS pro rovné příležitosti	Počet členů ŘV
SOUHLASÍ	15
NESOUHLASÍ	0
ZDRŽELO SE HLASOVÁNÍ	0

5

PS PRO FINANCOVÁNÍ

Bc. Renata Slowiková, MŠ Moravská, Havířov (vedoucí PS)

Mgr. Šárka Galačová, Obecní úřad Těrlicko (člen PS)

MVDr. Martin Svoboda, ZŠ Školní 1, Havířov (člen PS)

Ing. Jarmila Latosinská, CSVČ Don Bosko, Havířov (člen PS)

Mgr. Dan Stankuš, ZŠ Žákovská, Havířov (čestný člen PS)



Souhlas/nesouhlas PS pro financování	Počet členů ŘV
SOUHLASÍ	15
NESOUHLASÍ	0
ZDRŽELO SE HLASOVÁNÍ	0

5

PS PRO TRH PRÁCE

Mgr. Jiří Václavínek, ZŠ K. Světlé, Havířov (vedoucí PS)

Mgr. Blanka Jedináková, ZŠ a MŠ Na Nábřeží, Havířov (člen PS)

Bc. Milan Kasl, Havířovsko-karvinský kovo klastr, z.s. (člen PS)

Ing. Tomáš Kostka, SŠ polytechnická, Havířov (člen PS)



Souhlas/nesouhlas PS pro trh práce	Počet členů ŘV
SOUHLASÍ	15
NESOUHLASÍ	0
ZDRŽELO SE HLASOVÁNÍ	0

5

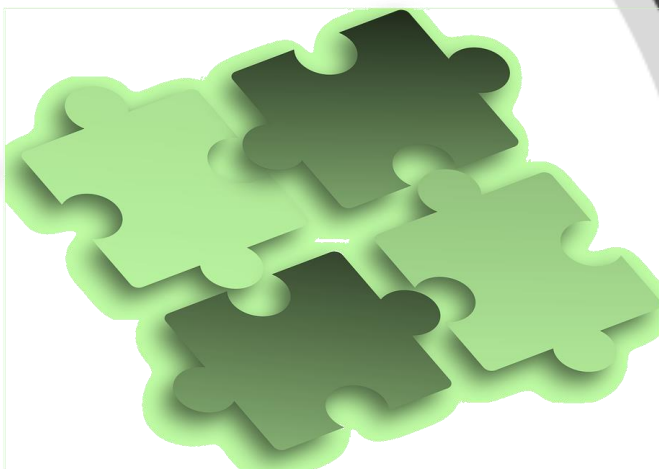
PS PRO OBČANSKÉ A SOCIÁLNÍ KOMPETENCE

Mgr. Růžena Bajarová, ZŠ Kpt. Jasioka, Havířov (vedoucí PS)

Mgr. Barbara Smugala, ZŠ a MŠ s pjev Žwirki i Wigury, Těrlicko (člen PS)

Bc. Eva Kiedroňová, SVČ Asterix, Havířov (člen PS)

Mgr. Yvona Dlábková, Městské kulturní středisko Havířov (člen PS)



Souhlas/nesouhlas PS občanské a sociální kompetence	Počet členů ŘV
SOUHLASÍ	15
NESOUHLASÍ	0
ZDRŽELO SE HLASOVÁNÍ	0

PRŮBĚH A PLÁNY MAP HAVÍŘOV III

6



- Účast členů RT na pořádaných online inspirativních a regionálních konferencích, společných setkáních, hromadných konzultacích a dalších online workshopech/webinářů
- Práce na aktualizaci dokumentu MAP III, SR MAP vč. investičních priorit
- Koordinace pracovních skupin
- Vypořádávání připomínek Závěrečné zprávy o realizaci a Závěrečné zprávy o realizaci projektu (MAP Havířov II)
- Zpracování 1. ZoR a 2. ŽoP projektu MAP Havířov III
- Plánování dle možností RT osobní účasti na jednáních pracovních skupin, individuální setkávání s vedoucími PS a operativní komunikace se členy i vedoucími PS dle potřeby (také distanční formou)
- RT se průběžně setkává na pracovních jednáních se zástupci vedení města, odborem školství a kultury, s řediteli škol a školských zařízení a ostatními aktéry ve vzdělávání zapojenými do projektu MAP Havířov III

PRŮBĚH A PLÁNY MAP HAVÍŘOV III

6



Zahájení projektu:	1. 1. 2022
Ukončení projektu:	30. 11. 2023
Délka projektu:	23 měsíců
Nositel:	Statutární město Havířov
Území realizace:	ORP Havířov (Havířov, Albrechtice, Horní Bludovice, Horní Suchá, Těrlicko)
Počet zapojený RED IZO:	50 (100 % organizací)
Max. výše rozpočtu:	3.022.656,- Kč
Zálohová platba:	40 % předpokládaných celkových způsobilých výdajů projektu
Spolufinancování:	5 % vlastní zdroje

Provozba MAP III na další projekty

1. Projektové záměry IROP musí být uvedeny v SR MAP.
2. Navazující výzva **MAP IV** z OP Jan Amos Komenský – budou již hrazena i opatření, definována v akčních plánech vytvořených v MAP III.

PRŮBĚH A PLÁNY MAP HAVÍŘOV III

6



ROZPOČET PROJEKTU

Náklady	Částka
Přímé náklady (hrubé mzdy + odvody SP a ZP)	2.159.040,- Kč
Nepřímé náklady	863.616,- Kč
CELKEM	3.022.656,- Kč

Pozice	Počet osob	Úvazek
Manažeři projektu (DPČ)	3	80 h/m
Vedoucí PS (DPP)	6	7 h/m
Člen PS (DPP)	18	6 h/m
Evaluátor (FA)	1	Hrazeno jako služba z nepřímých nákladů.

PRŮBĚH A PLÁNY MAP HAVÍŘOV III

6



CÍLOVÉ SKUPINY PROJEKTU

- Pedagogičtí pracovníci škol včetně vedoucích pedagogických pracovníků
- Rodiče dětí a žáků
- Zaměstnanci veřejné správy a zřizovatelů škol působící ve vzdělávací politice
- Veřejnost
- Pracovníci organizací působících ve vzdělávání
- Pracovníci a dobrovolní pracovníci organizací působících v oblasti vzdělávání nebo asistenčních služeb a v oblasti neformálního a zájmového vzdělávání dětí a mládeže

Bez dětí a žáků, z paušálních nákladů lze realizovat aktivity pro výše uvedené pracovní skupiny (děti a žáci by mohli být přidruženými účastníky aktivit).

PRŮBĚH A PLÁNY MAP HAVÍŘOV III

6



AKTIVITY A PODAKTIVITY

- ❑ 1. Řízení projektu – realizační tým
- ❑ 2. Rozvoj a aktualizace MAP:
 - Řízení procesu rozvoje a aktualizace MAP (ŘV)
 - Zpracování a naplňování komunikačního plánu (web, FB)
 - Pracovní skupiny - pro financování, čtenářská gramotnost, matematická gramotnost, rovné příležitosti, trh práce a občanské kompetence – od dubna 2022
 - Místní akční plánování (strategie do roku 2025)
 - Spolupráce s projektem KAP
 - Spolupráce s projektem poskytujícím metodickou podporu akčnímu plánování v území (NPI ČR)
 - Spolupráce s ostatními projekty IPs, IPo koncepčními
 - Podpora škol v plánování
- ❑ 3. Evaluace procesu místního akčního plánování

DOTAČNÍ OKÉNKO



7

DOTAČNÍ VÝZVY PRO ROK 2022

1. IROP
2. Národní plán obnovy
3. Šablony MŠ a ZŠ I
4. Ozdravné pobyty pro žáky
5. Přírodní zahrady

Samostatná prezentace.

SCHVÁLENÍ STRATEGICKÉHO RÁMCE MAP vč. investičních priorit

- Textová část
- Část Investiční priority pro období 2021 – 2027
 - a) Základní školy – **74** investičních záměrů
 - b) Mateřské školy – **3** investiční záměry
 - c) Zájmové, neformální – **4** investiční záměry

Aktualizace k 23.3.2022

Souhlas/nesouhlas	Počet členů ŘV
SOUHLASÍ	15
NESOUHLASÍ	0
ZDRŽELO SE HLASOVÁNÍ	0

EVALUACE A POPIS POTŘEB ŠKOL

9



EVALUACE PROJEKTU

- Sebehodnotící zprávy (2x za projekt)
- Fungování organizační struktury MAP (1 za projekt)
- Naplňování priorit a cílů MAP, naplňování RAPů (2x za projekt)
- Evaluace průběhů a přínosů MAP (1x za projekt)
- Průběžně po celou dobu realizace projektu se zaměřením na jednotlivé cílové skupiny (zřizovatelé – investiční a neinvestiční aktivity v území, rodiče – anketa se zaměřením na celou oblast formálního a neformálního vzdělávání, pracovní skupiny jako zástupci škol – evaluační workshopy)

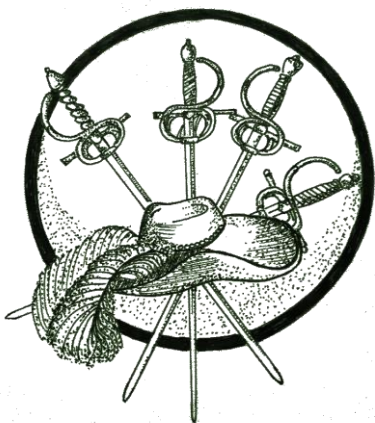
POPIS POTŘEB ŠKOL

- Průběžně po celou dobu realizace projektu.
- Již bez analytiků.
- Zjednodušené dotazníky.
- Diskuse pedagogických sborů pod vedením RT.

HLAVNÍ MANAŽER PROJEKTU

Ing. Alena Nogolová

nogolova.alena@havirov-city.cz



FINANČNÍ A ADMINISTRATIVNÍ MANAŽER PROJEKTU:

Ing. Lenka Slowiková, DiS.

slowikova.lenka@havirov-city.cz

SPECIALISTA NA STRATEGIE A PLÁNOVÁNÍ, KOORDINÁTOR SPÁDOVOSTI ŠKOL A SPOLUPRÁCE S PROJEKTY OPVK:

Ing. Monika Miškaříková

miskarikova.monika@havirov-city.cz

KONTAKTNÍ INFORMACE projektová kancelář:

tel.: +420 596 803 189

Magistrát města Havířova
Svornosti 86/2, Havířov – Město

Organizační odbor
Kancelář B-405 (4. patro)



DĚKUJEME ZA POZORNOST

Realizační tým projektu MAP Havířov III

Místní akční plán rozvoje vzdělávání v ORP Havířov III

