



Spolufinancováno  
Evropskou unií

MŠMT  
MINISTERSTVO ŠKOLSTVÍ,  
MLÁDEŽE A TĚLOVÝCHOVY

# POLYTECHNICKÉ EXKURZE

Zážitková polytechnika

MÍSTNÍ AKČNÍ PLÁN ROZVOJE VZDĚLÁVÁNÍ V ORP HAVÍŘOV IV

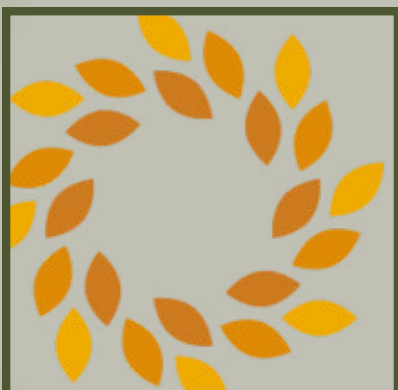
reg.č.: CZ.02.02.XX/00/23\_017/0008274

Nabízíme možnost pro skupinu dětí MŠ nebo žáků ZŠ na území ORP Havířov navštívit vybraná edukativní místa v okolí s doprovodným vzdělávacím programem zaměřeným na technicko-přírodovědné oblasti a prožít interaktivním způsobem zajímavý den.



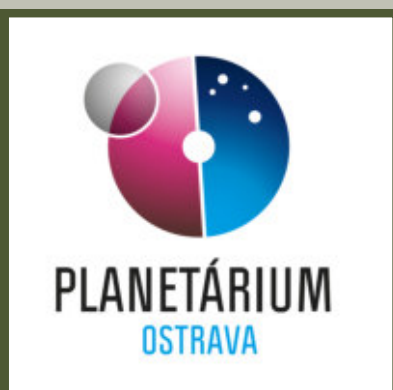
Každá školka/škola má možnost vypravit skupinu max. 30 dětí/žáků a max. 2 pedagogy/1 RED IZO. Vstup na doprovodný program a doprava skupiny jsou hrazeny z prostředků projektu MAP Havířov IV.

## KAM MŮŽETE VYJET?



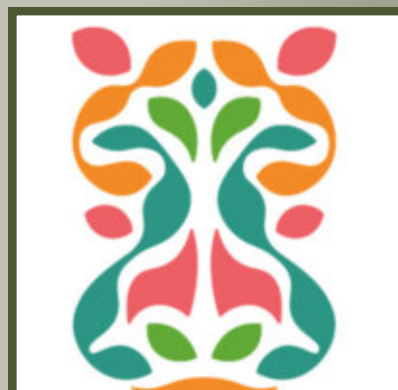
NÁRODNÍ  
ZEMĚDĚLSKÉ  
MUZEUM  
Ostrava

<https://www.nzm.cz/pro-skoly>



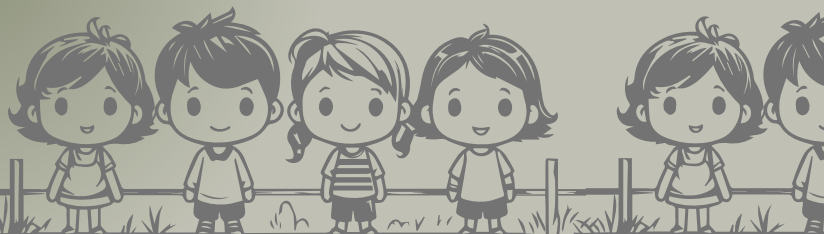
PLANETÁRIUM  
Ostrava

<https://planetko.cz/cs/pro-skoly/>



ZOOLOGICKÁ  
ZAHRADA  
Ostrava

<https://www.zoo-ostrava.cz/cz/zoo-pro-skoly/vyukove-programy/>



ONLINE PŘIHLÁŠKA [ZDE](#)

[www.map-havirov.cz](http://www.map-havirov.cz)  
[www.facebook.com/MapHavirov](https://www.facebook.com/MapHavirov)

# POLYTECHNICKÉ EXKURZE

## Zážitková polytechnika

### JAK SE ZAPOJIT?

1.  
krok

#### *Online registrace u MAPu*

Vyplníte **online registrační formulář** projektu MAP, kde vyplníte základní identifikační údaje a realizační tým Vám zpětně potvrdí možnost zapojit se do aktivity.

2.  
krok

#### *Registrace programu u zvolené organizace*

**Zaregistrujete si konkrétní výukový program** na webových stránkách jedné z nabízených organizací (Planetárium, ZOO nebo Muzeum).

**Odkazy a pokyny k registraci programu** pro jednotlivé exkurze: viz příloha: Organizační pokyny k exkurzím vč. podmínek pro zapojení MŠ/ZŠ.

3.  
krok

#### *Oslovení dopravce*

Domluvíte si termín u Vámi vybraného dopravce. Více podrobností: viz příloha: Organizační pokyny k exkurzím.

4.  
krok

#### *Exkurze*

Prožitkové dopoledne.

5.  
krok

#### *Zhodnocení exkurze*

Vyplníte evaluačního dotazník společně s dětmi a dodáte realizačnímu týmu projektu po exkurzi.

### KONTAKT

📍 MAP Havířov, Svornosti 86/2, Havířov (kanc. č. B405)

☎ 596 803 189

🌐 [www.map-havirov.cz](http://www.map-havirov.cz)  
[administrator.map@havirov-city.cz](mailto:administrator.map@havirov-city.cz)

